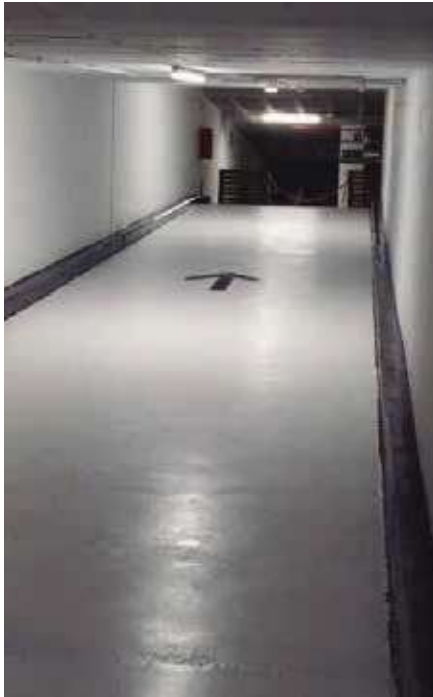


# PINTADO AQUAPOX

saba<sup>o</sup>



## Localización

Barcelona.



## Fecha

Julio 2017.



## Tipo de aplicación

Pintado.



## Superficie

4000 m<sup>2</sup>

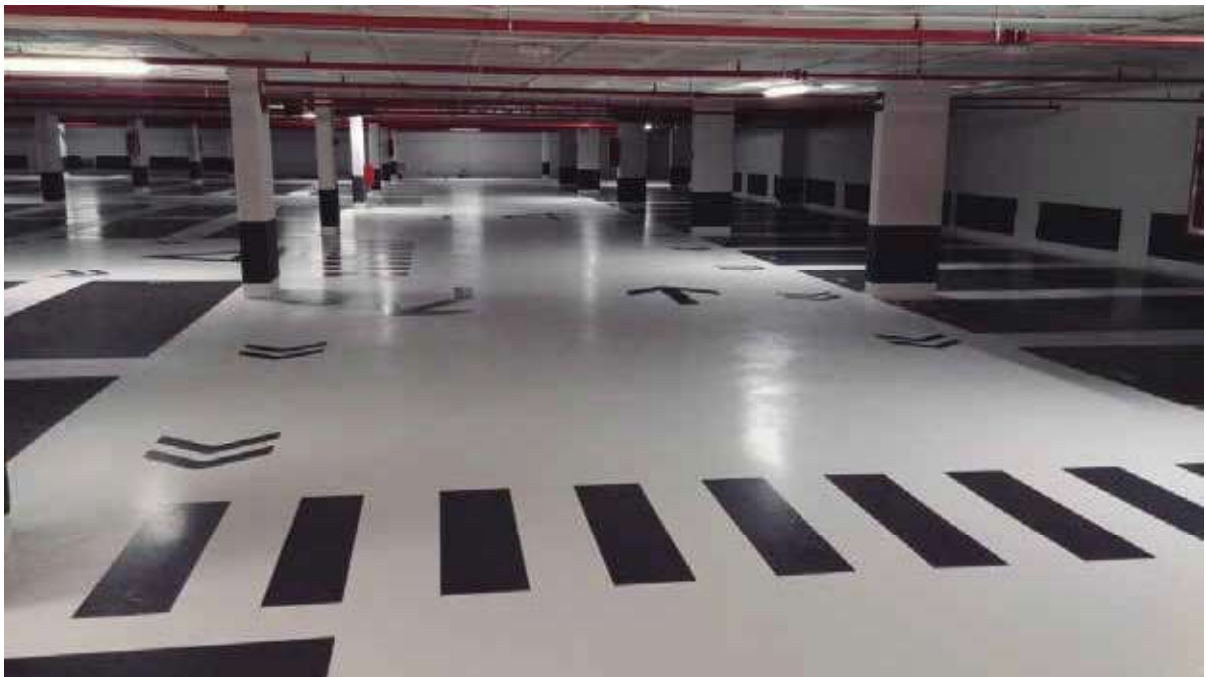


## Productos

- Aquapox (505) NCS 1002B.
- Aquapox (505) RAL 7016.
- Aquapox (505) NCS S 206-B50G.

## Empresa aplicadora

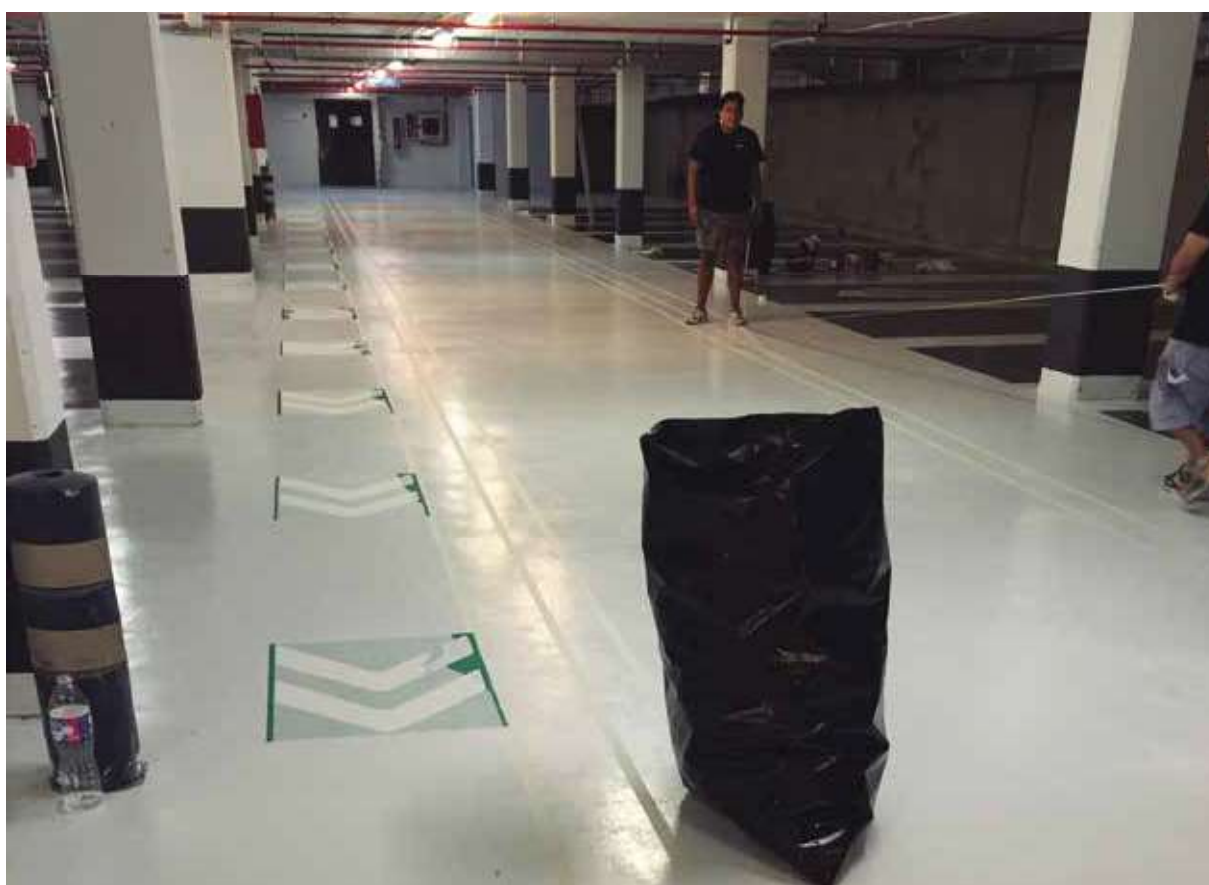
Kzen Point, S.L.





### Características

- Sistema base agua pintado epoxi.
- Transpirable, buenas resistencias mecánicas y químicas.
- Sistema económico para grandes superficies.



### Aplicación

- Pasar máquina pulidora de disco de diamante hasta dejar el soporte con poro abierto y libre de contaminantes.
- Aplicar a rodillo, a modo de imprimación, una primera capa de AQUAPOX diluido un 10-15% en agua (consumo de 150 g/m<sup>2</sup>).
- Aplicar a rodillo una segunda capa de AQUAPOX diluido un 5% en agua (consumo de 150 g/m<sup>2</sup>).