



Especialistas en
sistemas en BASE AGUA

APLICACIÓN
SISTEMAS AQUADUR

ÍNDICE

1

**CARACTERÍSTICAS DEL
AQUADUR**

4

2

**APLICACIONES DEL
AQUADUR**

5

2.1

**AQUADUR
COMO AUTONIVELANTE**

5

2.2

**AQUADUR
COMO MULTICAPA TRANSPIRABLE**

6

2.3

**AQUADUR
COMO CAPA DE REGULACIÓN**

9

3

**GUÍA DE
ARTÍCULOS**

10

1

CARACTERÍSTICAS AQUADUR

- Estructura microporosa que aporta una gran transpirabilidad
- Se puede aplicar sobre superficies húmedas (No encharcadas)
- Se puede aplicar sobre hormigón no totalmente curado
- Gran versatilidad y opciones de sistemas



2

APLICACIONES DEL AQUADUR

2.1

AQUADUR COMO AUTONIVELANTE

1

Sobre el soporte de hormigón **pasar la máquina de disco de diamante** con el fin de abrir el poro, aumentar la superficie de contacto de la resina con el soporte y dejar la superficie libre de contaminantes y polvo.

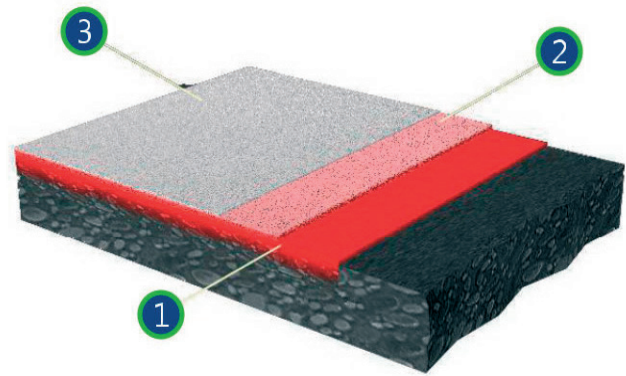
2

A continuación, **aplicar a rodillo de pelo corto una primera capa de "Aquapox"** diluida en un 10% de agua a modo de imprimación y con un consumo aproximado de 250-300 g/m² según porosidad del soporte.

En caso que el soporte sea muy poroso, recomendamos aplicar la **"Imprimación Aquapox"** diluida en un 20-25% de agua para sellar el soporte y con igual consumo.

3

Una vez seco, aplicar a llana dentada el **autonivelante "Aquadur"** diluido con un 5% de agua y mezclado con áridos de granulometría 0,3 y en proporción 3 a 1 resina/ árido, con un consumo total de 2 kg/m² por mm de espesor.



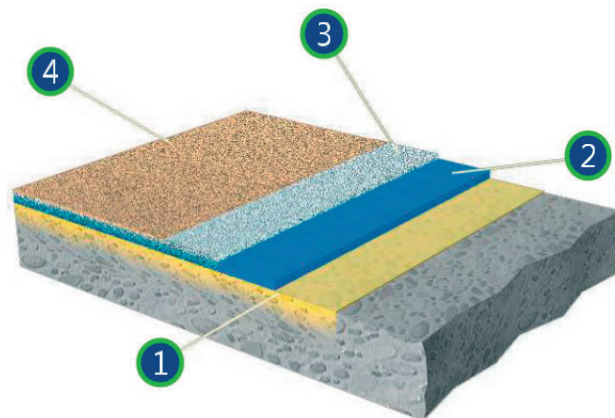
4

En fresco, pasar el rodillo de púas para eliminar el aire ocluido. Una vez seco, aplicar como sellado 2 capas de **"Aquapox"** diluidas en un 5% de agua y con un consumo total de 400 g/m².



2.2

AQUADUR COMO MULTICAPA TRANSPIRABLE



1

Sobre el soporte de hormigón **pasar la máquina de disco de diamante** con el fin de abrir el poro, aumentar la superficie de contacto de la resina con el soporte y dejar la superficie libre de contaminantes y polvo.

2

A continuación, aplicar la imprimación. Existen 2 posibilidades:

2.1

Aplicar a rodillo el **autonivelante "Aquadur"** diluido en un 10% de agua y **SIN añadir árido**, con un consumo aproximado de 300 g/m² según absorción del soporte.

2.2

Aplicar a rodillo la **"Imprimación Aquapox"** diluida en un 20-25% de agua y espolvorear con árido 0,1-0,5, con un consumo aproximado de 200-250 g/m² de resina y 1-1,5 kg/m² de árido.

3

Una vez seco, aplicar a llana dentada el **autonivelante "Aquadur"** diluido con un 5% de agua y mezclado con áridos de granulometría 0,3 y en proporción 3 a 1 resina/árido, con un consumo de 2 kg/m² por mm de espesor (mín. 2 mm, máx. 4 mm).

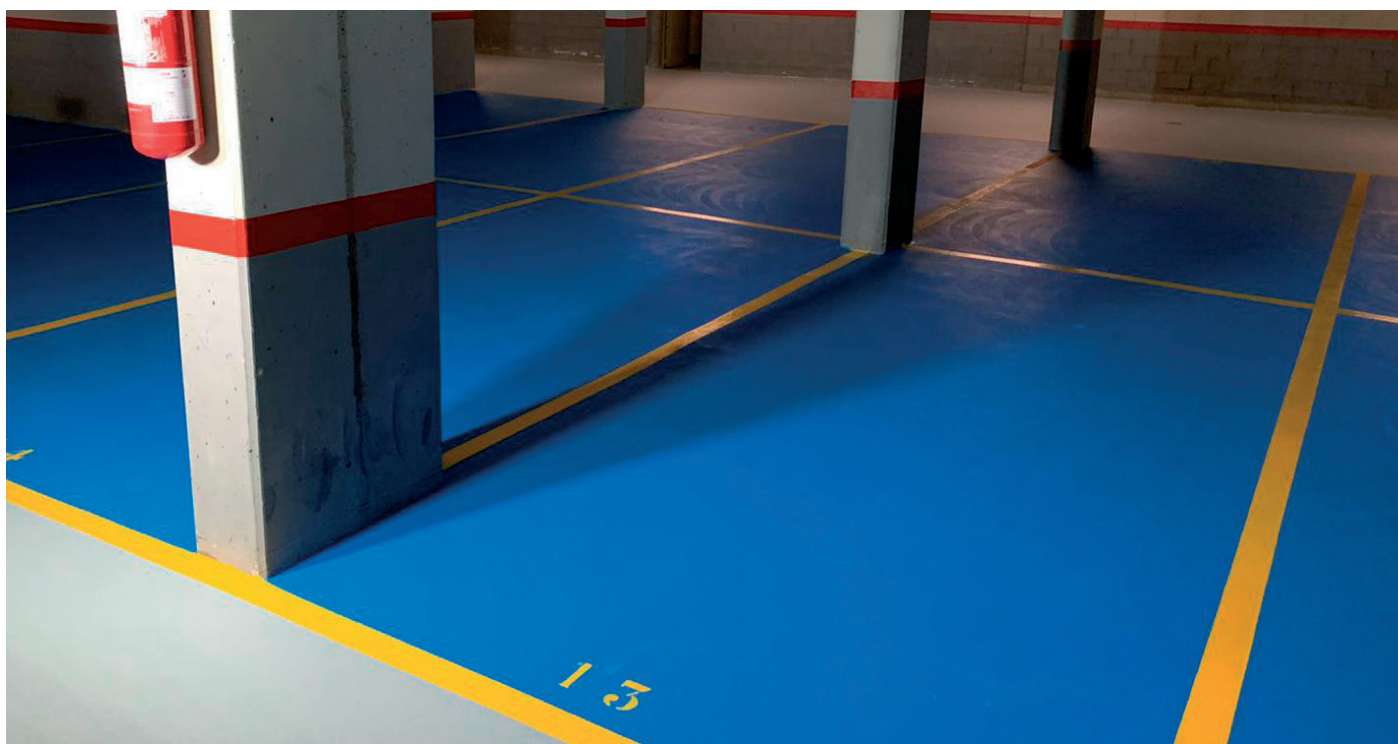
4

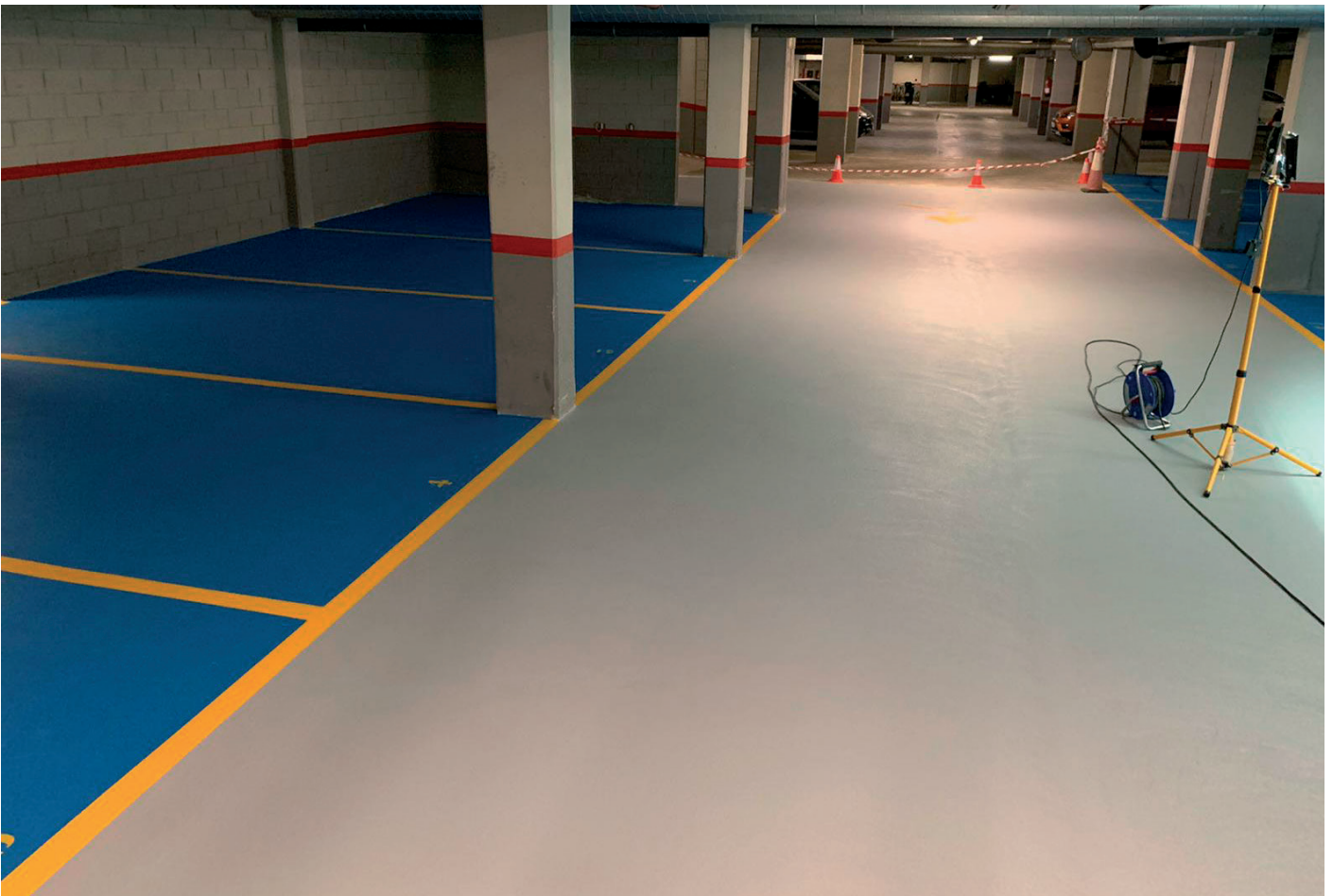
A continuación, **saturar con áridos de granulometría 0,5-1 mm** y con un consumo de entre 3/ 3,5 kg/m².

5

Una vez seco, aspirar el árido sobrante y **aplicar, a rodillo 2 capas o a labio de goma 1 capa, de "Aquadur"** con un consumo aproximado de 400/500 g/m² según absorción del soporte.

NOTA: Sobre soporte de **baldosa, colocar malla** antes de la aplicación del autonivelante **"Aquadur"**.





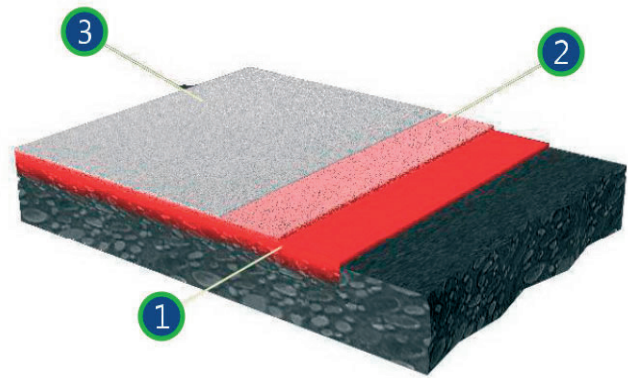


2.3

AQUADUR COMO CAPA DE REGULACIÓN

1

Sobre el soporte de hormigón **pasar la máquina de disco de diamante** con el fin de abrir el poro, aumentar la superficie de contacto de la resina con el soporte y dejar la superficie libre de contaminantes y polvo.



2

2.1

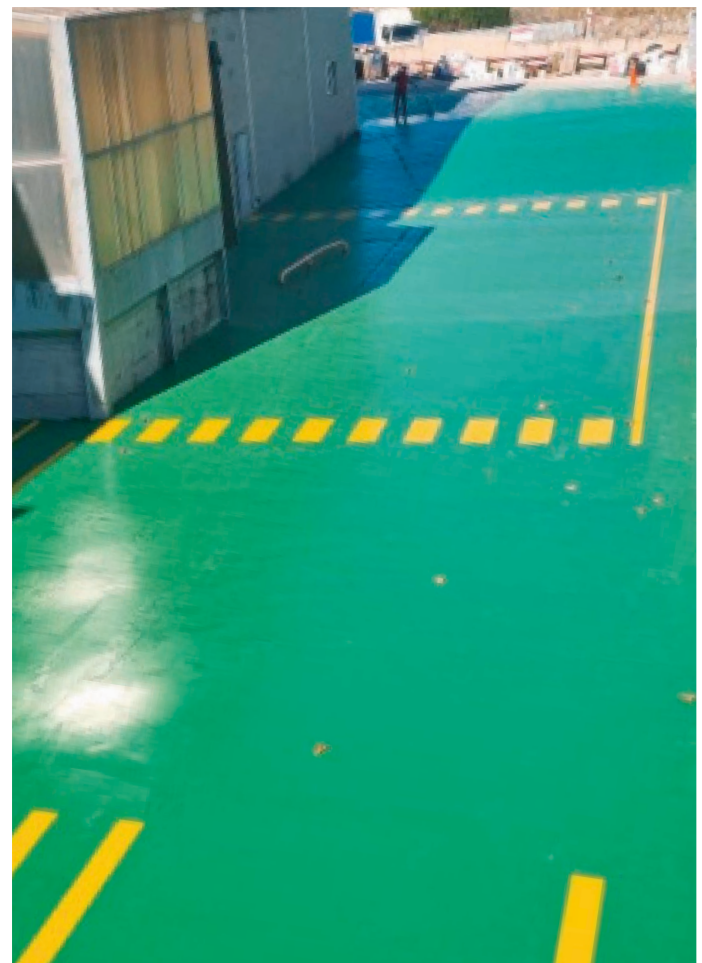
En caso de soporte de **hormigón poco cohesionado**, aplicar a rodillo una capa de **“Imprimación Aquapox”** diluida con un 20-25% de agua, para consolidar el soporte y con un consumo variable según la absorción del mismo. Seguir al punto 2.2.

2.2

En caso de soporte de **hormigón irregular pero cohesionado**, aplicar directamente el autonivelante **“Aquadur”** a llana dentada, diluido con un 5% de agua y mezclado con árido fino 0,3 en proporción 3 a 1 resina/ árido. El consumo será variable en función de la absorción y el estado del soporte. Para soportes planos el consumo aproximado es de 1,8-2 kg/ m² por mm de espesor (mín. 2 mm, máx. 4 mm).

3

En fresco, pasar el rodillo de púas para eliminar el aire ocluido y una vez seco, sellar con **“Aquapox”** en el caso que se requiera un sistema transpirable, con **“Revestimiento Pavipox”** en el caso de acabados de altas resistencias o con el **“Aquadur Premium”** en el caso de sistemas para exterior.



3

GUÍA DE ARTÍCULOS



CÓDIGO: 206 . IMPRIMACIÓN AQUAPOX

Imprimación de dos componentes a base de resinas epoxi, exenta de disolventes y diluible en agua.

Muy buena adherencia sobre soportes minerales poco porosos y resistente a suelos con cierto grado de humedad (<6%).

Fácil y rápida de aplicar con rodillo. Las herramientas pueden limpiarse con agua.

Diluir hasta un 30% con agua.

KIT (A+B)	PALÉ
9 + 3 Kg	36
3 + 1 Kg	



CÓDIGO: 505 . BARNIZ AQUAPOX

Barniz de dos componentes a base de resinas epoxi, exento de disolventes y diuible en agua.

Muy buena resistencia a la abrasión y a suelos con cierto grado de humedad.

Utilizado como revestimiento exclusivo en interiores para pavimentos y paredes industriales de hormigón, mortero de cemento, epoxi cemento.

Diluir hasta un 10-15% con agua.

Cumple con la normativa AgBB de emisión de COV's y aldehidos (DIN EN 16516).

KIT (A+B)	PALÉ
8 + 4 Kg	36
2 + 1 Kg	



CÓDIGO: 505 XXXX . AQUAPOX COLORES

Pintura epoxi de dos componentes en base agua de secado rápido y alto contenido en sólidos con acabado satinado.

Resistente al agua y a productos químicos en general (aceites, grasas, detergentes, etc.)

Muy buena adherencia incluso en zonas con cierto grado de humedad y transpirable. Forma una película dura y resistente a la abrasión.

Utilizado como revestimiento de pavimentos y paredes de hormigón, mortero de cemento, epoxi de cemento, en industria química, farmacéutica, almacenes y salas blancas.

Evita la aparición del polvo provocado por el desgaste de los pavimentos como el hormigón (antipolvo), cemento, etc.

Solo para interiores.

Diluir hasta un 10-15% con agua.

KIT (A+B)	PALÉ
10 + 2,2 Kg	36
4,5 + 1 Kg	



CÓDIGO: 555 . AQUADUR

Mortero autonivelante a base de resinas epoxi al agua para la creación de suelos continuos autonivelantes y reparación de suelos industriales.

Imprescindible acabado con Aquapox (cód. 505) para sistema transpirable o Aquapur Premium (cod. 511) para mayor resistencia a la abrasión y facilitar la limpieza.

KIT (A+B)	PALÉ
15,3 + 2 Kg	36



CÓDIGO: 511 XXXX . AQUAPUR PREMIUM COLORES

Revestimiento "top coat" de dos componentes a base de resinas acrílicas hidroxiladas e isocianato alifático en medio acuoso.

Alta resistencia al manchado de productos químicos habituales, incluso a las manchas producidas por neumáticos de vehículos.

Producto resistente a la abrasión y de fácil limpieza. Recomendado como acabado de sistemas de pavimentos de resinas en p rquings, industrias, pistas deportivas, parquets, slurries, etc.; tanto en interiores como en exteriores.

Apto para soportes con humedad hasta 4%. Diluible en agua hasta un 10%.

KIT (A+B)	PALÉ
10 + 2,5 Kg	36
3,6 + 0,9 Kg	



CÓDIGO: 511 . BARNICES AQUAPUR PREMIUM

Barniz poliuretano "top coat" de dos componentes a base de resinas acrílicas hidroxiladas e isocianato alifático en medio acuoso.

Alta resistencia al manchado de productos químicos habituales, incluso a las manchas producidas por neumáticos de vehículos.

Producto resistente a la abrasión y de fácil limpieza de su superficie.

Recomendado como acabado de sistemas de pavimentos de resinas en párquings, industrias, pistas deportivas, parquets, slurrys, etc.; tanto en interiores como en exteriores.

Apto para soportes con humedad hasta 4%. Diluible en agua hasta un 10%.

BRILLANTE KIT (A+B)	PALÉ
10 + 3 Kg	36
3 + 0,9 Kg	
0,8 + 0,24 Kg	

MATE Y SATINADO KIT (A+B)	PALÉ
10 + 3 Kg	36
3 + 0,9 Kg	
0,8 + 0,24 Kg	



CÓDIGO: 511 0004 . BARNIZ AQUAPUR PREMIUM ELÁSTICO

Barniz poliuretano "top coat" de dos componentes en base agua recomendado como capa de acabado de sistemas de impermeabilización por su flexibilidad y resistencia a la intemperie.

Ofrece una gran resistencia a los rayos UV y, por consiguiente, no tiene tendencia a amarillear. Recomendado para terrazas y azoteas con un elevado tránsito peatonal y/o con estancamiento de agua.

Producto resistente a la abrasión y de fácil limpieza. Apto para soportes con humedad hasta 4%.

Diluible en agua hasta un 10%

KIT (A+B)	PALÉ
10 + 2,5 Kg	36
3,6 + 0,9 Kg	



CÓDIGO: 570 . REVESTIMIENTO PAVIPOX

Resina coloreada bicomponente a base de resinas epoxídicas sin disolventes.

Recomendado como capa final de sellado en sistemas multicapa. Puede usarse para efectuar pintados, obteniendo un acabado de gran resistencia.

Revestimiento impermeable con excelentes resistencias mecánicas y adherencia, de rápido secaje y muy buena resistencia a la abrasión.

Resistente a diversos productos químicos.

Disponemos de versión de secaje acelerado y versión semiflexible para cámaras congeladoras.

Diluible con fluidificante hasta un 3%.

ESTANDARD KIT (A+B)
10 + 2,7 Kg

SECADO RÁPIDO KIT (A+B)
10 + 2,2 Kg

SEMIFLEXIBLE KIT (A+B)
10 + 3,4 Kg

CÓDIGO: F053 . ÁRIDO NATURAL (0-0,2)

Arena de sílice que se incorpora al Aquadur (cod. 555) como carga para formar el pavimento autonivelante.

Estado físico del producto: Sólido, blanco, granular e inodoro.

ENVASE
25 Kg

CÓDIGO: F025 . ÁRIDO NATURAL (0,1-0,5)

Árido de sílice que se caracteriza por la ausencia de grano fino (< 100 micras) y por la forma del grano sin aristas, lo que facilita su aplicación en multicapas y morteros de resina.

Está especialmente indicado para la preparación de multicapas, autonivelantes de resina a partir de 2 mm. de espesor, pavimentos antideslizantes, morteros de resina, etc...

Se puede espolvorear para incrementar la adherencia entre capas.

ENVASE
25 Kg

CÓDIGO: F042 . ÁRIDO NATURAL (0,5-1,0)

Árido de sílice con forma de grano regular y sin aristas, lo que facilita su aplicación en multicapas y morteros de resina.

Especialmente indicado para la preparación de multicapas, pavimentos antideslizantes morteros de resina, etc...

Se puede espolvorear en sistemas Aquapox, incluso para llegar a conseguir un revestimiento antideslizante hasta C3.

ENVASE
25 Kg





ACCEDA A ÉSTE Y OTROS CATÁLOGOS DE PIVEMA A TRAVÉS DEL CÓDIGO QR

 +34 938 639 320

 www.pivema.com

 /Pivema

 pinturaspivema

Revestimientos y resinas al agua desde 1981

Crta. Sentmenat, 77 - Apartado Correos 83 - 08184, Palau Solità i Plegamants. Barcelona.
Tel. 93 863 93 20 - Whatsapp: 689 329 597 - www.pivema.com - info@pivema.com



Miembros de



PIVEMA S.A.
COMPROMISO CON LA CALIDAD
Y EL MEDIO AMBIENTE

-  +34 938 639 329
-  www.pivema.com
-  /pivema
-  pinturapivema